



# ピストンクリート®

PY120-30 / PY100-30-S

新発売

30m  
ロングブームと  
22t  
コンパクトが

現場力の可能性を広げます。



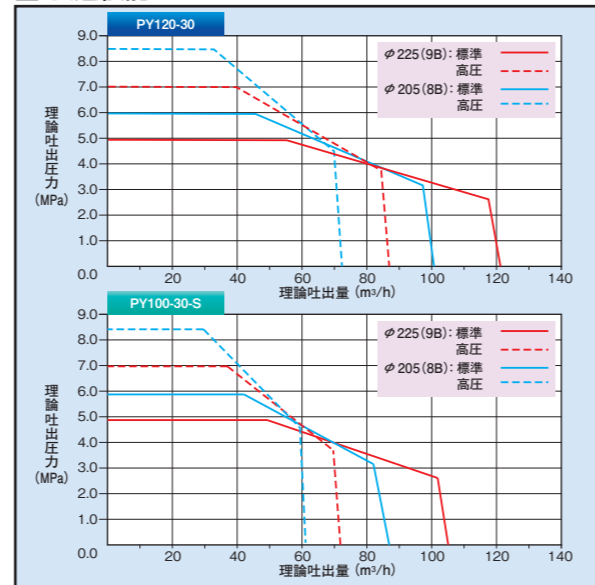
PY100-30-S

写真にはオプション仕様を含みます。  
写真撮影用特別色や合成処理があります。

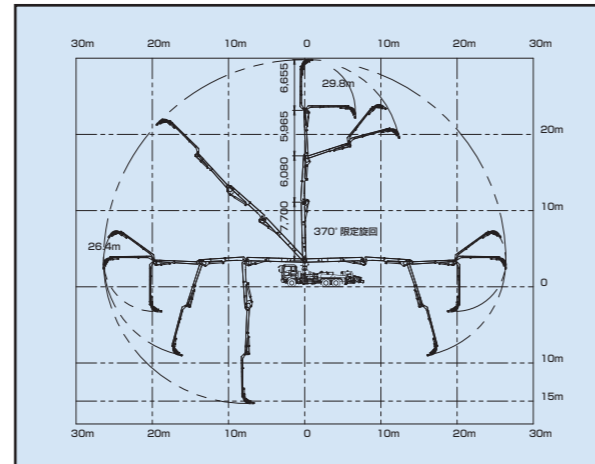
**PY120-30**  
最大吐出量(9B仕様時)  
**121m<sup>3</sup>/h**  
最大吐出圧力(8B仕様時)  
**8.5MPa**

**PY100-30-S**  
最大吐出量(9B仕様時)  
**105m<sup>3</sup>/h**  
最大吐出圧力(8B仕様時)  
**8.5MPa**

## 圧送性能



## ブーム作業範囲図

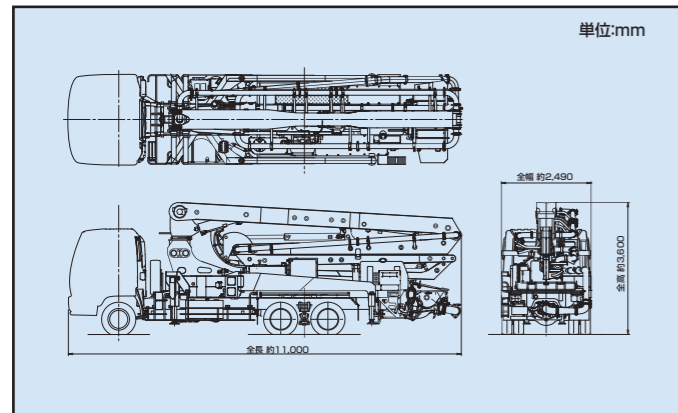


## 主要諸元

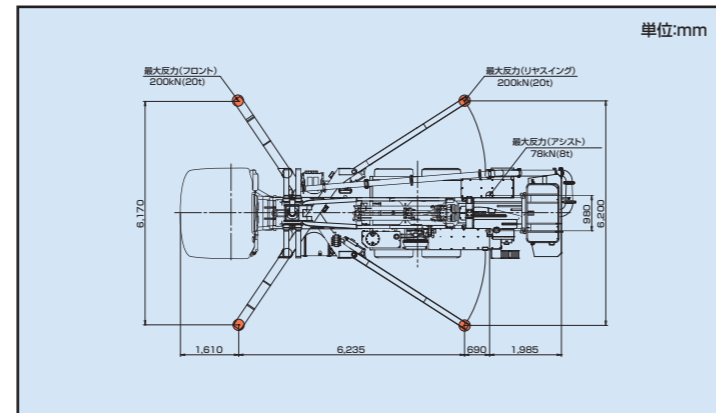
形式	PY120-30		PY100-30-S	
	8B仕様	9B仕様	8B仕様	9B仕様
仕様	標準圧送 100m <sup>3</sup> /h×5.9MPa 高圧圧送 72m <sup>3</sup> /h×8.5MPa	121m <sup>3</sup> /h×4.9MPa 87m <sup>3</sup> /h×7.0MPa	87m <sup>3</sup> /h×5.9MPa 61m <sup>3</sup> /h×8.5MPa	105m <sup>3</sup> /h×4.9MPa 73m <sup>3</sup> /h×7.0MPa
残コン排出方式	水洗		水洗	
輸送管径	125A		125A	
最大骨材寸法	40mm		40mm	
コンクリートシリンダ数	2		2	
シリンダ径×ストローク	φ205×1,900mm	φ225×1,900mm	φ205×1,900mm	φ225×1,900mm
ホッパ	容積	0.5m <sup>3</sup>	0.5m <sup>3</sup>	
	地上高*	約1,220mm	約1,220mm	
水タンク容積	450L		450L	
ポンプ形式	複動ピストン式		複動ピストン式	
	最大吐出量	25m <sup>3</sup> /h	25m <sup>3</sup> /h	
配管洗浄時	最大吐出圧力	8.0/6.6MPa	8.0/6.6MPa	
	最大吐出量	40L/min	40L/min	
車体洗浄時	最大吐出圧力	7.0/5.7MPa	7.0/5.7MPa	
	最大吐出量	40L/min	40L/min	
ブーム形式	全油圧4段屈折式		全油圧4段屈折式	
最大長さ	26.4m		26.4m	
最大地上高	29.8m		29.8m	
旋回角度	370°限定旋回		370°限定旋回	
操作方式	電磁油圧式(手動・リモコン両用)		電磁油圧式(手動・リモコン両用)	
コンクリート輸送管径	125A		125A	
アウトリガ	形式	スライド・ジャッキ油圧式		スライド・ジャッキ油圧式
	フロント突出スパン	6,170mm		6,170mm
	リヤ突出スパン	6,200mm		6,200mm
	アシスト	980mm(固定)		980mm(固定)
	ジャッキ反力	フロント	200kN(20t)	200kN(20t)
	リヤ	200kN(20t)	200kN(20t)	
	アシスト	78kN(8t)	78kN(8t)	
操作方式	PLCコントロールパネル		PLCコントロールパネル	
架装シャシ	GVW22t級		GVW22t級	
車両全長*	約11,000mm		約11,000mm	
車両全幅*	約2,490mm		約2,490mm	
車両全高*	約3,600mm		約3,600mm	
乗員	3名		3名	
車両総重量*	約21,610kg		約21,950kg	

\*架装シャシにより異なります。

## 外観図



## 設置寸法



インターネットホームページもご利用いただけます。 <http://www.kyokuto.com/>

## 極東開発工業株式会社 CP(コンクリートポンプ)営業部

本社 西宮市甲子園口6-1-45 〒663-8545 TEL(0798)66-1000  
東京本部 東京都品川区東品川3-15-10 〒140-0002 TEL(03)5781-9821

- |                         |                         |                         |
|-------------------------|-------------------------|-------------------------|
| 北海道支店 TEL(011)251-5701  | 北関東支店 TEL(048)668-7712  | 兵庫営業所 TEL(0798)66-1011  |
| 帯広営業所 TEL(0155)21-4373  | 埼玉営業所 TEL(048)668-7712  | 京都営業所 TEL(075)662-1077  |
| 旭川営業所 TEL(0166)27-1335  | 高崎営業所 TEL(027)362-6485  | 中国支店 TEL(082)232-8358   |
| 東北支店 TEL(022)236-6692   | 新潟営業所 TEL(025)244-9161  | 岡山営業所 TEL(086)232-7781  |
| 仙台営業所 TEL(022)236-6692  | 甲信営業所 TEL(0263)35-0073  | 山陰営業所 TEL(0852)53-0600  |
| 盛岡営業所 TEL(019)625-5590  | 中部支店 TEL(0568)71-2231   | 四国営業所 TEL(087)882-7640  |
| 青森営業所 TEL(017)722-0745  | 名古屋営業所 TEL(0568)71-2231 | 松山営業所 TEL(089)913-8860  |
| 福島営業所 TEL(024)934-0663  | 静岡営業所 TEL(054)267-4100  | 九州支店 TEL(092)471-1001   |
| 首都圏支店 TEL(03)5781-9825  | 北陸営業所 TEL(076)263-6691  | 福岡営業所 TEL(092)471-1001  |
| 東京営業所 TEL(03)5781-9825  | 富山営業所 TEL(076)443-6177  | 熊本営業所 TEL(096)387-7255  |
| 神奈川営業所 TEL(046)263-7000 | 三重営業所 TEL(059)384-3117  | 南九州営業所 TEL(099)253-5768 |
| 千葉営業所 TEL(043)234-3721  | 関西支店 TEL(0798)66-1011   | 沖縄営業所 TEL(098)879-6611  |
| 茨城営業所 TEL(029)227-5162  | 大阪営業所 TEL(0798)66-1011  |                         |

- コンクリートポンプを操作するためには、運転に関する特別教育が必要です。
- 年1回特定自主検査を行うことが必要です。
- 定期自主検査(毎日)(毎月)を行うことが必要です。
- 道路を走行する場合は、車両検査に合格した状態で運行してください。

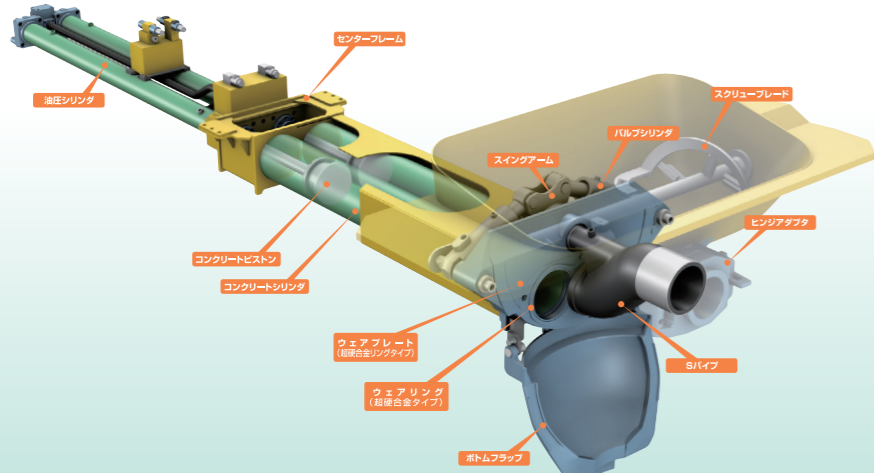
- 本カタログ掲載の内容は、改良のため予告なく変更することがあります。
- 掲載の写真にはオプション仕様を装備している場合があります。
- 製品カラーは撮影条件及び印刷インキの都合上、実際の色とは多少異なって見える場合があります。
- ご使用にあたっては、添付の取扱説明書をよくお読みの上、ご使用ください。
- 社名・商品名・ロゴ等は各社の商標、または登録商標です。
- このカタログは、2013年1月印刷のものです。

# Point

- ブームの揺れを少なくする制振装置 (KAVS) を装備
- 新設計1,900mmロングストロークシリンダを採用
- 新開発油圧システムで生コン吐出時のショックを軽減 PY100-30-Sのみ
- 緊急停止ボタンを有効箇所に設置
- ホッパブレード自動安全停止装置を標準装備
- 摩耗検知穴付きエルボでメンテナンス時期を事前に確認
- カウンタバランスバルブが安全性を向上
- 操作パネル標準・高圧ワンタッチ切換スイッチを搭載
- オートリバース機構付スクリーブレードを装備

「30メートルブーム」と「ショックとぶれを軽減する「KAVS」と「ロングストロークシリンダ」で「ぶれない」「優しい」「届く」を実現します。

## ペリカンバルブ 「高品位」をレベルアップ。進化する圧送性能。



注) イラストレーションは説明用です。実物と異なる箇所があります。



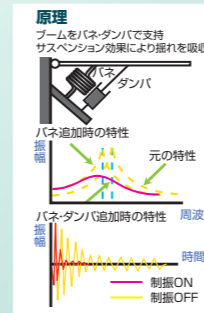
PY100-30-S



PY100-30-S

## KAVS 制振装置 (KAVS) ※

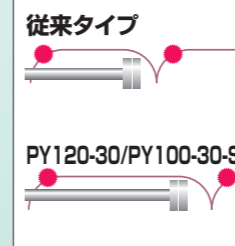
ブームが長くなると圧送作業時のブームの揺れが大きくなります。当社独自の制振装置 (KAVS) は高度な油圧制御によるサスペンション効果でブームの振動を抑制します。これによりブームの耐久性が向上し、オペレータのストレスも少なくなり作業環境の向上を実現しました。



※KAVS: Kyokuto AntiVibration System

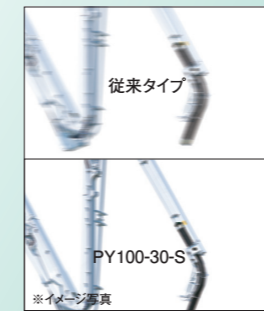
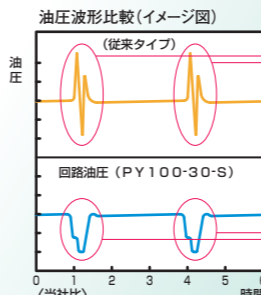
## ロングストロークシリンダ 新設計1,900mm ロングストロークシリンダ

油圧シリンダは、クラス最長のストローク1,900mm。このロングストロークシリンダによってSバルブ切り換え回数を減少、ショックの回数を少なくすることで楽な打設を実現。周辺部分にも優しいロングストロークシリンダです。



●インパクトポイント

## 新開発油圧システム



新開発の油圧回路・制御システムにより、各部に最適な油量と油圧を供給することでSバルブ切り換え前後のメインシリンダピストンのスピードを最適にコントロールすると同時に、圧送負荷にかかわらず最適な油圧でSバルブを切換えることができます。これによりSバルブ切り換え前後のショックを軽減し、本体各部の負担を軽減させます。

## 摩耗検知穴付きエルボ

ブームコンクリート配管のバンド部分には摩耗検知穴が付いたロングエルボを装備。生コンの流動性が向上し、配管抵抗を少なくしました。ブーム配管 (パイプ・エルボ・ジョイント) は消耗品です。定期的な点検、交換を推奨します。注) 検知穴はあくまで目安です。



## カウンタ バランスバルブ

JIS安全要求事項に合わせカウンタバランスバルブ (赤矢印部分) をシリンダ両端部へ直接装着しました。これにより万一、油圧配管を損傷する事態になっても、シリンダを保持し、ブームの落下による事故防止に役立ちます。



## PLC 操作パネル標準・高圧ワンタッチ切換スイッチ

見やすく、操作しやすい位置に操作パネルを設置。確実な圧送作業をもたらします。生コン吐出量をデジタル表示する吐出量計を装備。また、省エネ効果を上げるオートアイドル機構を標準装備しています。スイッチひとつで標準圧送と高圧圧送に切換えることができます。



## STOP! 緊急停止ボタン

ホッパブレード、ポンプ、ブーム全ての作業を緊急停止させる安全装置を有効箇所に設置しています。これにより更に安全性を高めました。



## HOPPER SAFETY SENSOR ホッパブレード自動安全停止装置

自動安全停止装置を標準装備しています。ホッパスクリーンを開くとホッパブレードの回転を停止させます。JIS安全要求事項に適合しています。



## Auto Reverse SCREW BLADE オートリバース機構付スクリーブレード

生コンの品質を均一化させるブレードは、オートリバース機構付のスクリーブレードを標準装備。骨材のかみ込み時に威力を発揮するオートリバース機構と生コンの押込み性が優れたスクリーブタイプのブレードが相まって、無人運転への配慮も十分です。

